



СТРАНА ПРАВИЛ



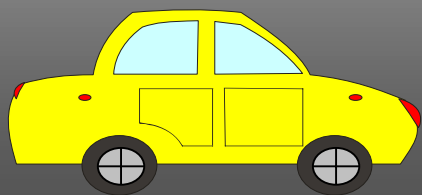
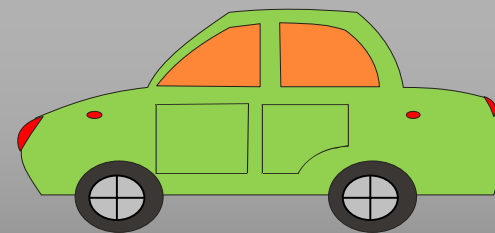
ДОРОЖНОГО ДВИЖЕНИЯ

(социально-коммуникативное развитие детей 6-го года жизни)

Воспитатели:
Ходыкина Е.Д., Десненко З.И.

Это - проезжая часть,

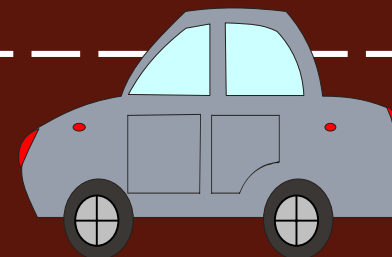
**по ней движутся транспортные средства : легковые и грузовые
автомобили, автобусы, мотоциклы, мопеды ...**





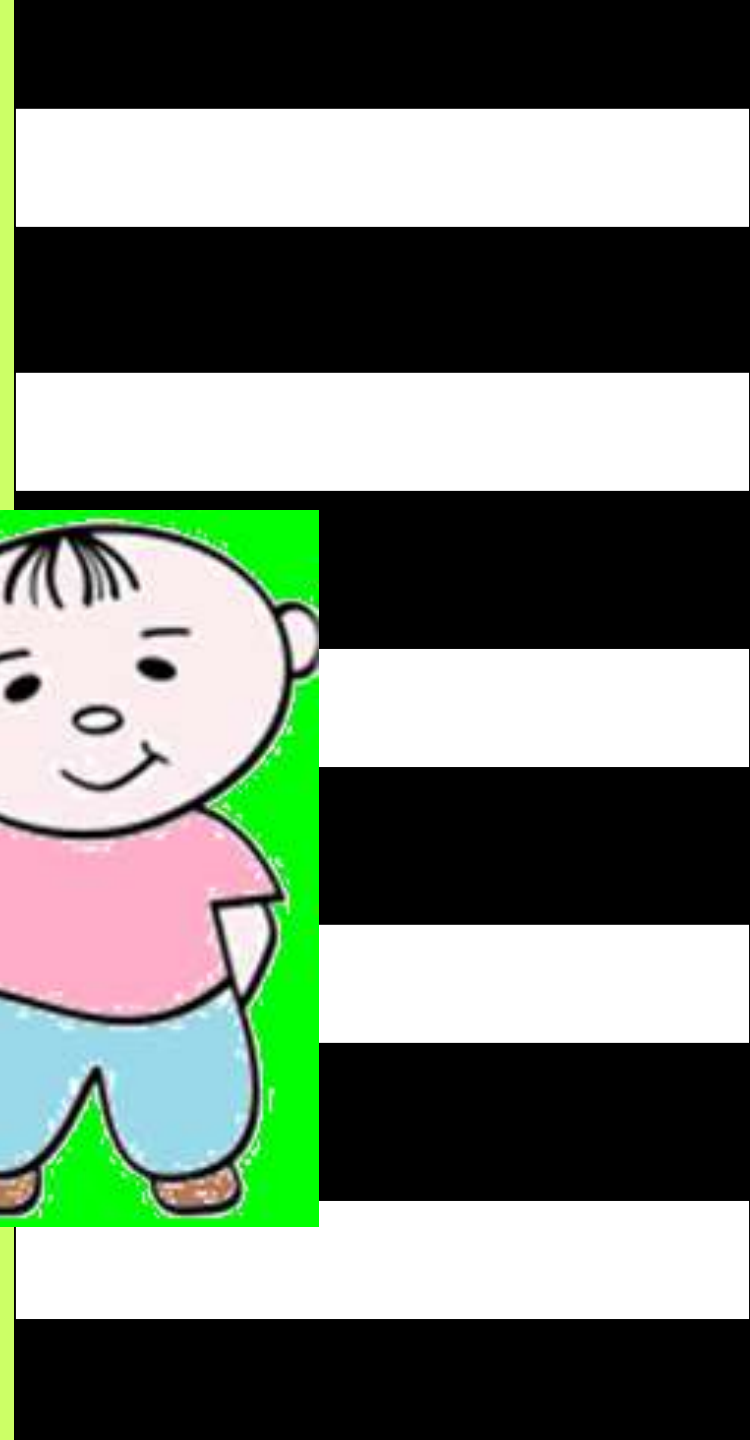
Это – перекресток.

Пешеходы ходят по тротуару.

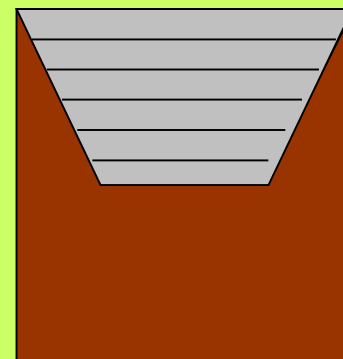
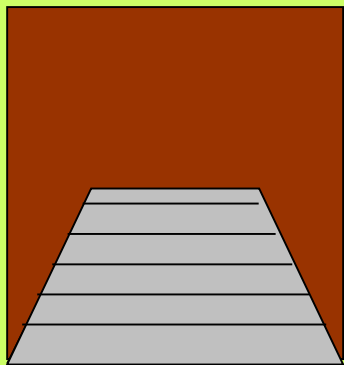




Переходить дорогу надо
только по пешеходному
переходу -
«зебре»



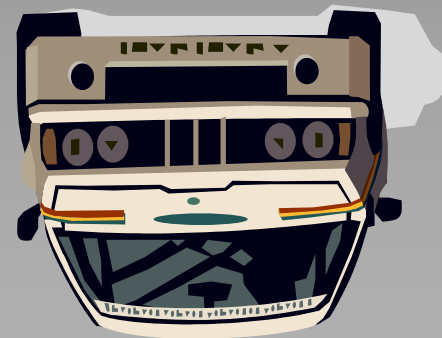
**Можно
переходить по
подземному
переходу.**



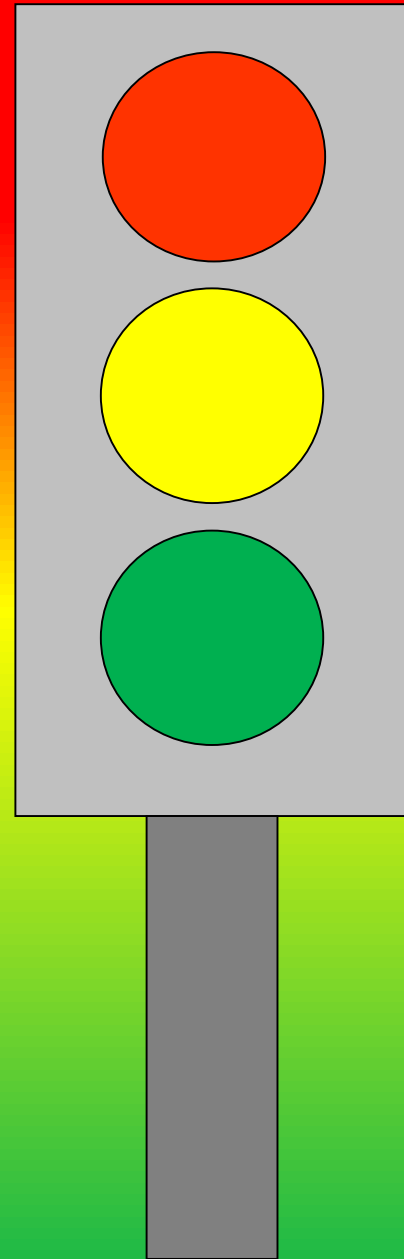
**Не перебегайте
дорогу перед
движущимся
транспортом и в не
положенных местах.**



**Это может привести
к аварии и гибели
пешехода!!!**



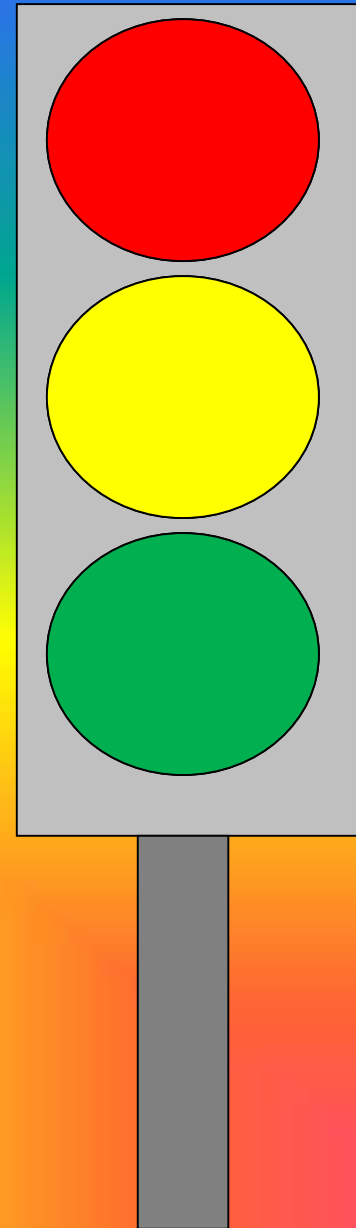
**Это светофор – он
регулирует
движение
пешеходов и
транспорта на
дороге.**



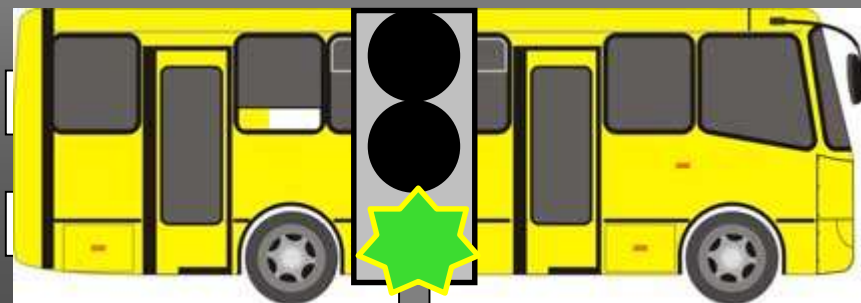
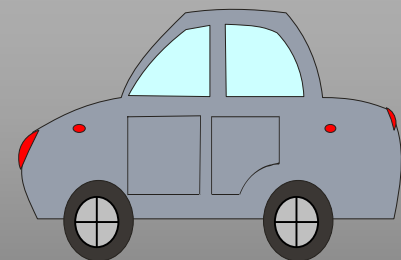
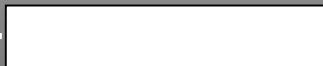
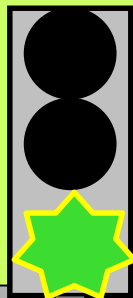
Когда горит **красный сигнал**
светофора, надо остановиться.

Желтый сигнал
светофора говорит нам о том,
что нужно подготовиться.

На **зеленый сигнал**
светофора, можно начать
движение



Переходи дорогу только на зеленый сигнал светофора

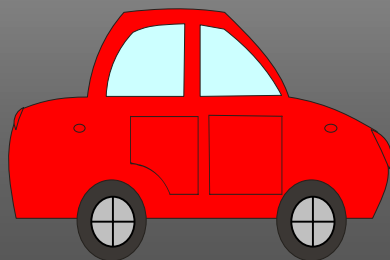
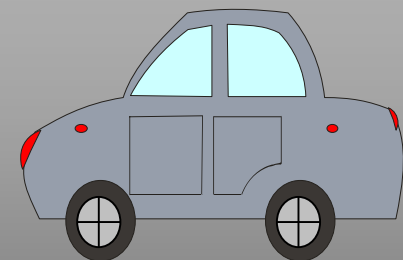
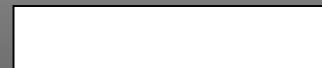




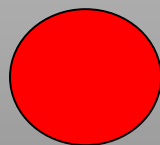
Если светофора нет,
начиная переход,
надо посмотреть
налево, дойти до
середины дороги...



Потом посмотреть
направо и
переходить дорогу
дальше



Нельзя играть на
проезжей части!



Чтоб не случилась с
тобою беда, азбуку
города помни всегда!

