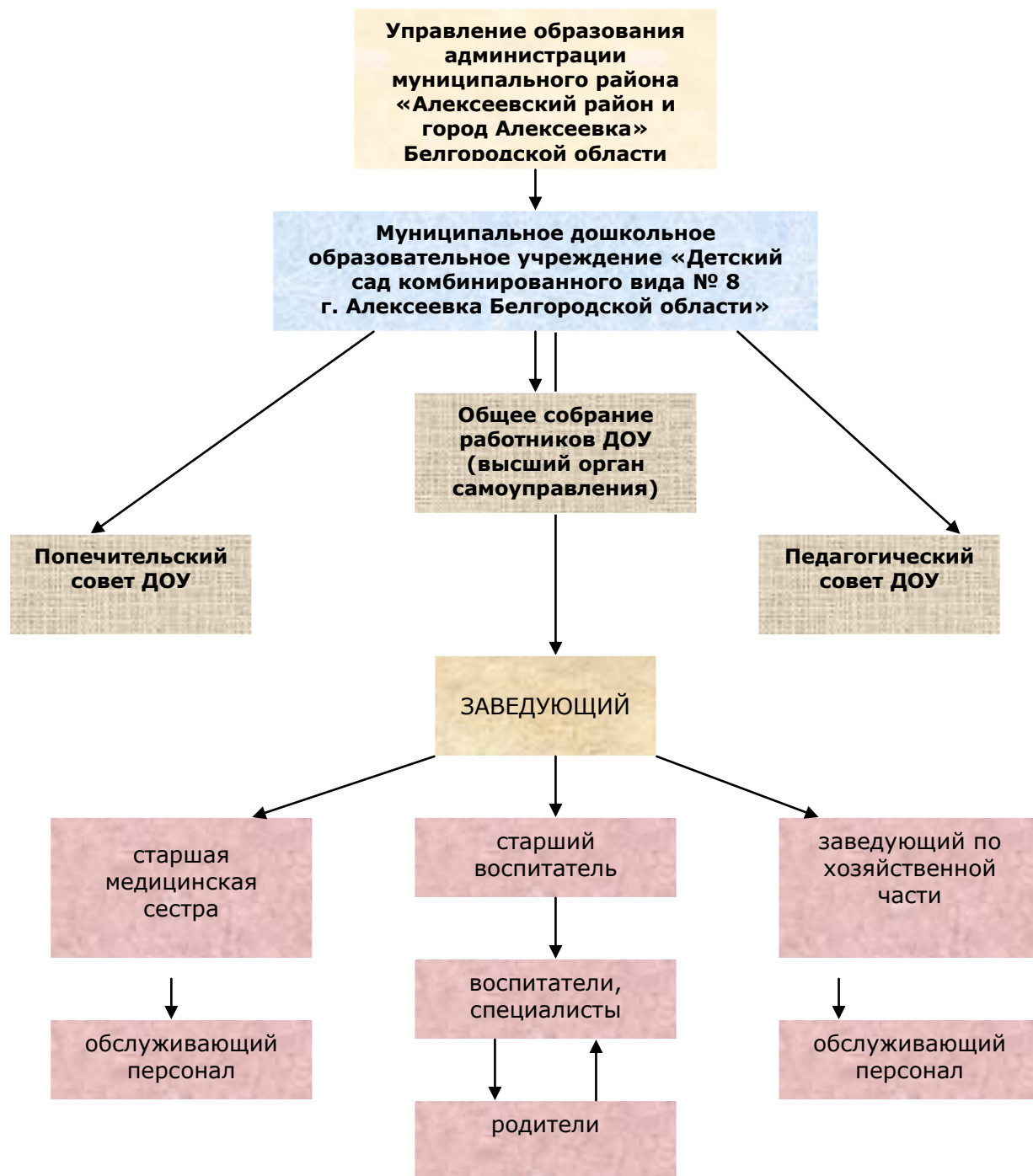


СТРУКТУРА УПРАВЛЕНИЯ ДОУ



РАПРЕДЕЛЕНИЕ ФУНКЦИОНАЛЬНЫХ ОБЯЗАННОСТЕЙ

Учредителем ОО является муниципальный район «Алексеевский район и город Алексеевка» Белгородской области. Функции и полномочия Учредителя осуществляет управление образования администрации муниципального района «Алексеевский район и город Алексеевка» Белгородской области. Общее руководство ОО осуществляет администрации ДООУ и избранные органы самоуправления.

К администрации дошкольного учреждения относятся – заведующий детским садом.

ЗАВЕДУЮЩИЙ ДЕТСКИМ САДОМ

Заведующий осуществляет общее руководство детским садом. В своей деятельности она опирается на Закон РФ «Об образовании», Типовое положение о дошкольном образовательном учреждении, Устав дошкольного учреждения, и на другие законодательные акты. Она занимается комплектованием групп детьми в соответствии с их возрастом, состоянием их здоровья, индивидуальными особенностями и запросами родителей, подбирает кадры, руководит педагогами, и обслуживающим персоналом. Кроме того, заведующий отвечает за рациональное использование бюджетных ассигнований, а также средств, поступающих из других источников.

Родители могут обращаться к заведующему за консультациями и вносить собственные предложения по улучшению работы с детьми, в частности, предложения по организации дополнительных услуг. Родители также имеют право требовать, чтобы руководимый ею коллектив обеспечивал ребенку подобающий уход, воспитание и обучение, охрану и укрепление здоровья – в соответствии с условиями договора.

СТАРШИЙ ВОСПИТАТЕЛЬ занимается методической работой и организует весь воспитательно-образовательный процесс в детском саду, поэтому в повседневном общении его также называют методистом.

Вместе с заведующей он руководит коллективом детского сада, участвуя в подборе кадров, в разработке и внедрении программ развития и педагогических планов. Комплекует группы учебными пособиями, играми, игрушками, организует сотрудничество с другими дошкольными учреждениями, школами, детскими центрами, музеями и т.п.

Старший воспитатель проводит обширную методическую работу в педагогическом коллективе: открытые занятия для воспитателей, семинары, индивидуальные и групповые консультации. Кроме этого он участвует в работе с родителями: готовит стенды, папки-передвижки, посвященные семейному воспитанию и пр.

ЗАВЕДУЮЩИЙ ХОЗЯЙСТВОМ (завхоз) руководит работами по хозяйственному обслуживанию детского сада. Следит за состоянием помещений, занимается закупками мебели, посуды, оборудования и игрушек. Руководит работами по благоустройству и озеленению территории, следит за выполнением противопожарных мероприятий и других условий безопасности детей и взрослых.

ПРЕДСЕДАТЕЛЬ ПРОФСОЮЗНОГО КОМИТЕТА осуществляет взаимодействие между администрацией и работниками ДООУ. Профсоюзный комитет следит за соблюдением прав работников, правил охраны труда, организацией отдыха сотрудников.

ОРГАНЫ САМОУПРАВЛЕНИЯ – Общее собрание коллектива (высший орган самоуправления), Педагогический совет, Родительский комитет, Попечительский совет.